

Дата _____ № _____

Замовник

Прізвище* _____

Ім'я* _____

Чотирилапий друг _____

Кличка, рік народження _____

Контактний телефон* _____

e-mail* _____

Підстава для знижки _____

Кількість досліджень* _____

Додаткова інформація _____

Лікар вет. медицини П.І.Б* _____

печатка

Телефон лікаря _____

* - обов'язкові поля для заповнення

№ заповнюється в лабораторії

Лабораторія знаходиться за адресою:
м. Дніпро, вул. Володимира Вернадського,
будинок1/3, оф.1

Вхід: справа від АТБ, 2-й поверх



Підготовка до аналізу:

Ниркові (сечові) камені, що вийшли самостійно сечовими шляхами, або вилучені хірургічним шляхом, потрібно промити, висушити при кімнатній температурі, помістити в будь-який сухий контейнер відповідного розміру з кришкою, наприклад, пробірку або стаканчик для сечі з аптеки, дотримуючись чистоти.



Камені, що підлягали дробленню (літотрипсія), і виходять потім із сечею у вигляді дрібних частинок, потрібно зібрати за допомогою фільтру, наприклад такого



За допомогою фільтрів можливо також збирання мікролітів (піску) у сечі.

Частинки та мікрочастинки сечових каменів треба теж промити, висушити і перемістити в контейнер.

Запам'ятайте! Камені та їх частинки бажано надавати вже промитими й висушеними.



Ви можете особисто привезти нам свої камені до лабораторії за адресою її розташування, або відправити Новою поштою до поштамату №36863 (вул. Володимира Вернадського, будинок1/3)

Існує чотири основних типи каменів у нирках:

Кальцієвий - найпоширеніший тип каменів.

Сюди входять оксалати, фосфати, карбонати та сульфати кальцію.

Сечова кислота та її солі є ще одним поширеним типом каменів.

Цистин - рідкісний тип каменів. Їх появу викликано цистинурією, захворюванням нирок, яке ви успадкували від своїх батьків.

Струвіт - поширений вид каменю.

Зазвичай він утворюється після інфекції сечовивідних шляхів.

Інші види – зустрічаються не часто.

Камені зустрічаються в чистому та змішаному за типами вигляді.

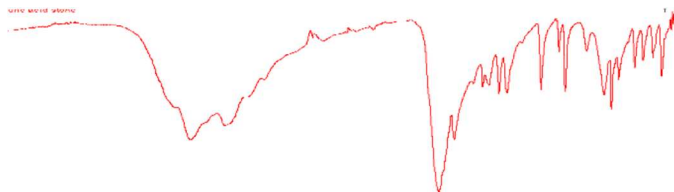
Дослідження каменів необхідне для зменшення ризику повторних захворювань. Більш детальну інформацію щодо типів каменів, необхідності їх дослідження та подальших профілактичних дій ви можете отримати у вашого лікаря та на нашому сайті info@ldk.org.ua

Лабораторія Дослідження Каменів **#КАМ`ЛАБ** в основному застосовує метод молекулярного спектрального аналізу в інфрачервоній області спектру (**ІЧ-спектроскопія**).

Цим методом можна визначити склад переважної більшості видів уролітів, у тому числі змішаного типу. При виявленні уролітів з нетиповим складом ми додатково застосовуємо інші методи дослідження.



Кам` Лаб  **TM**
Лабораторія Дослідження Каменів



м. Дніпро, вул. Володимира
Вернадського, будинок 1/3, оф. 1

тел. +380634561125; +380634561175

info@ldk.org.ua, ldk.org.ua



*ТОВ «Лабораторія дослідження каменів»
ЄДРПОУ 45580305,
IBAN: UA283052990000026009050590229
в АТ КБ «ПРИВАТБАНК» м. Дніпро*

*Призначення платежу:
За дослідження каменів згідно
рахунку № _____, П.І.Б.*